

令和 5 年度 2 月補正予算案概要 (港湾局関係部分)

【一 般 会 計】

1 歳入歳出予算補正

事業名後の「★」印は、6 年度予算の前倒しとして実施

(1) 国補正に連動した補正

2 事業 **補正額 472,000 千円**

- 港湾整備費負担金★** 400,000 千円〔市債〕
 国直轄事業の前倒しに伴う増額
- 土木関係修繕費★** 72,000 千円〔国費 24,000 千円 市債 48,000 千円〕
 国庫補助事業の認証増に伴い、金沢木材ふ頭 1 号物揚場の補修工事を実施

(2) 事業の執行見込にあわせた整理補正

6 事業 **補正額 3,316,939 千円**

< 増 額 >

- 港湾関連用地購入費 (埋立事業会計所管用地取得費)** 3,300,000 千円〔一般財源〕
 所属替済みの埋立事業会計用地費 (南本牧ふ頭第 2 ブロックの一部) の支出
- 大さん橋ふ頭ビル管理事業★** 219,960 千円〔市債 219,000 千円 一般財源 960 千円〕
 船会社、倉庫会社等が入居し、観光船等のターミナルとして利用している大さん橋ふ頭ビルの老朽化した空調設備の更新工事を実施
- カーボンニュートラルポート形成事業**
 123,000 千円〔国費 41,000 千円 市債 82,000 千円〕
 国庫補助事業の認証増に伴い、臨港パーク先端部におけるブルーカーボンとしての藻場・浅場等の造成にかかる護岸整備を実施
- 港湾施設における受電施設更新費** 47,000 千円〔市債 47,000 千円〕
 パシフィコ横浜国際交流ゾーン等に電力を供給している老朽化した受電施設の更新工事を実施
- 職員人件費** 31,979 千円〔その他▲9,126 千円 一般財源 41,105 千円〕
 給与改定及び共済費の増に伴う増額等

< 減 額 >

- 港湾整備費負担金** ▲405,000 千円〔市債〕
 国直轄事業費の減に伴う減額

2 繰越明許費補正

設定額 計 2,606,000 千円

＜ 令和5年度中の補正予算対応 ＞

国庫補助事業の認証増等による年度途中の補正により、年度末までに必要な工期を確保できないため

■港湾整備費負担金	1,604,000 千円
■カーボンニュートラルポート形成事業	247,000 千円
■大さん橋ふ頭ビル管理事業	220,000 千円
■土木関係修繕費	197,000 千円
■本牧ふ頭再整備事業	190,000 千円
■港湾施設における受電施設更新費	47,000 千円

＜ その他 ＞

関係者との調整等に日時を要したため

■電気関係修繕費	44,000 千円
■建物関係修繕費	41,000 千円
■南本牧ふ頭改修事業	16,000 千円

【港湾整備事業費会計】

1 歳入歳出予算補正

事業の執行見込に合わせた整理補正

5事業 補正額 ▲4,218,482 千円

＜ 増 額 ＞

■新本牧ふ頭整備費負担金	677,855 千円〔市債 677,000 その他 855 千円〕
国直轄事業費の増に伴う増額	
■職員人件費	4,023 千円〔その他〕
給与改定及び共済費等の増に伴う増額	

＜ 減 額 ＞

■港湾施設整備費貸付金	▲2,583,360 千円〔市債〕
国の認証減に合わせた減額	
■新本牧ふ頭第1期地区整備事業	▲2,065,000 千円〔その他〕
護岸整備計画を見直したことなどに伴う減額	
■物流施設整備費貸付金	▲252,000 千円〔市債〕
国の認証減に合わせた減額	

2 繰越明許費補正

設定額 計 4,993,000 千円

■物流施設整備費貸付金	2,236,000 千円
貸付対象事業者の事業予定変更のため	
■新本牧ふ頭整備費負担金	1,728,000 千円
国直轄事業の一部の年度内完了が見込めないため	
■新本牧ふ頭第1期地区整備事業	1,029,000 千円
近接する国直轄の護岸工事にあわせて工程調整を行い、年度内完了が見込めないため	

【埋立事業会計】

1 歳入歳出予算補正

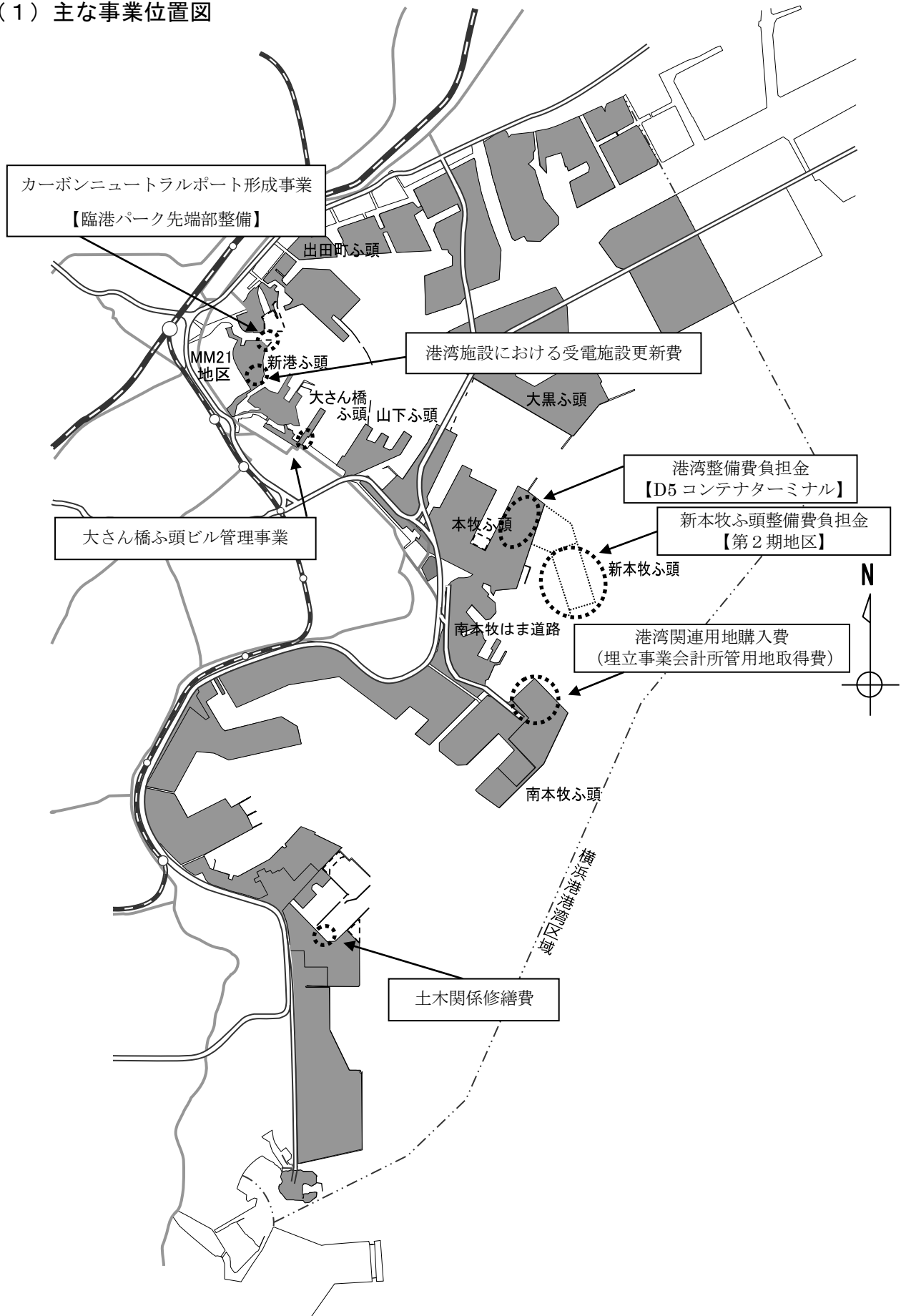
事業の執行見込に合わせた整理補正

1 事業 補正額 2,344 千円

■職員人件費	2,344 千円〔その他〕
給与改定及び共済費の増に伴う増額	

添付資料

(1) 主な事業位置図



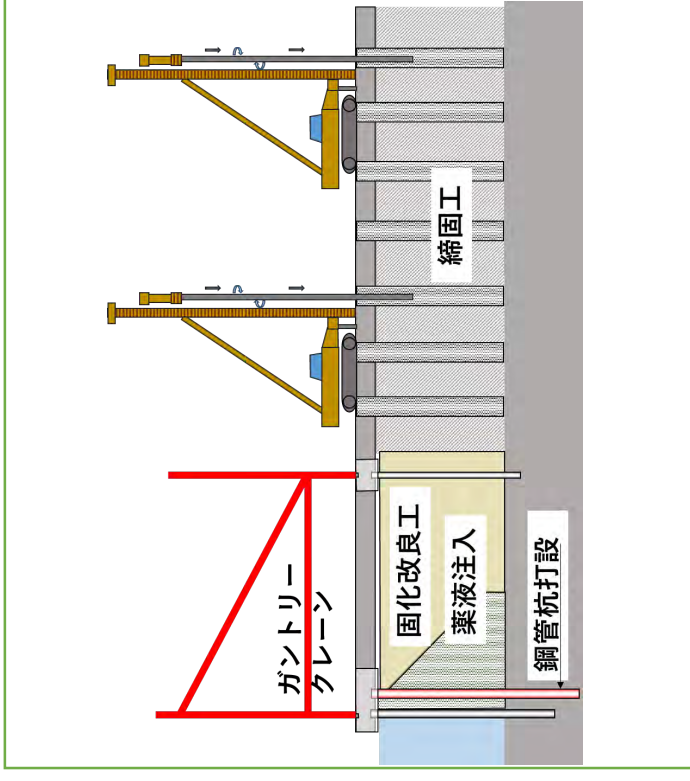
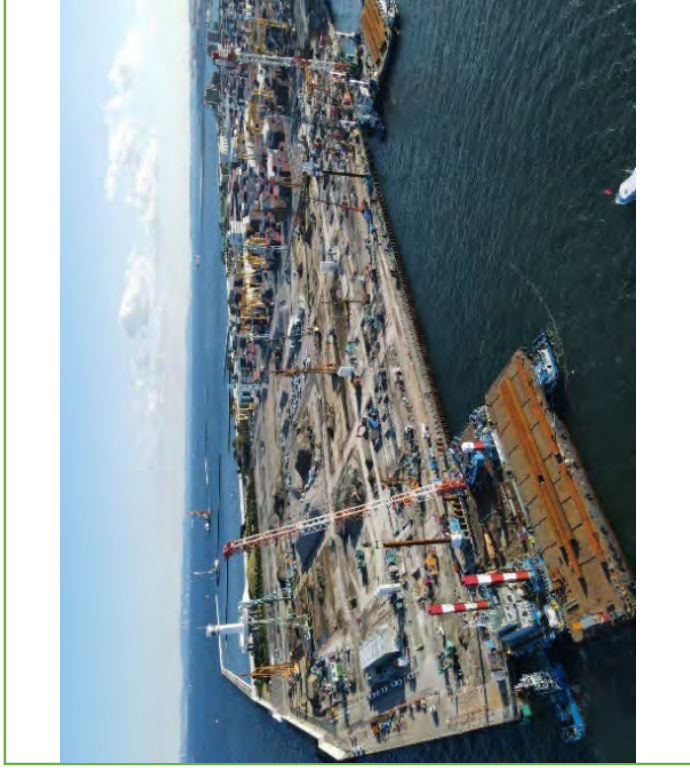
港湾整備費負担金

400,000千円 [市債]

国直轄事業費の前倒しに伴う増額補正を実施します。



D5コンテナターミナル平面図



地盤改良概要図

土木関係修繕費

72,000千円 [国費24,000千円、市債48,000千円]

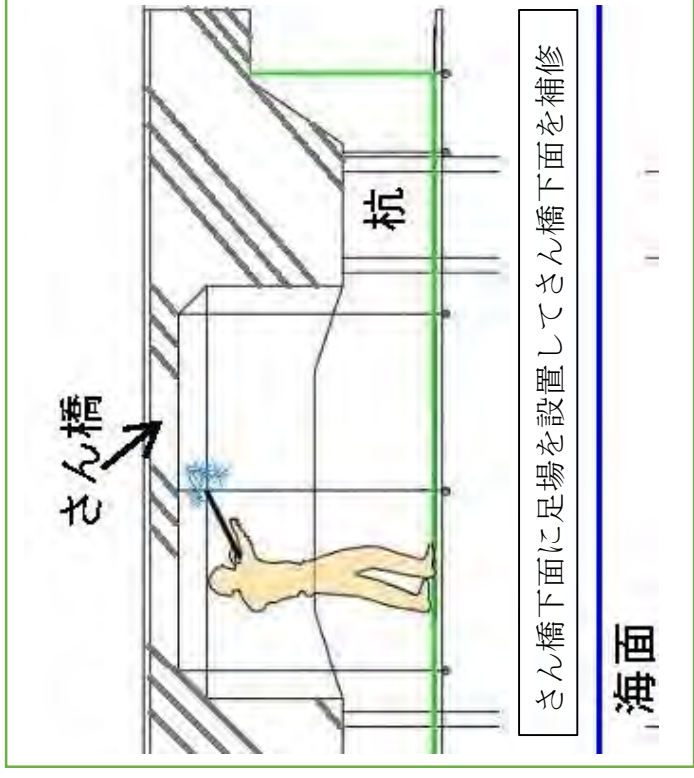
国庫補助事業の認証増に伴い、金沢木材ふ頭1号物揚場の補修工事を実施します。



位置図



施工イメージ

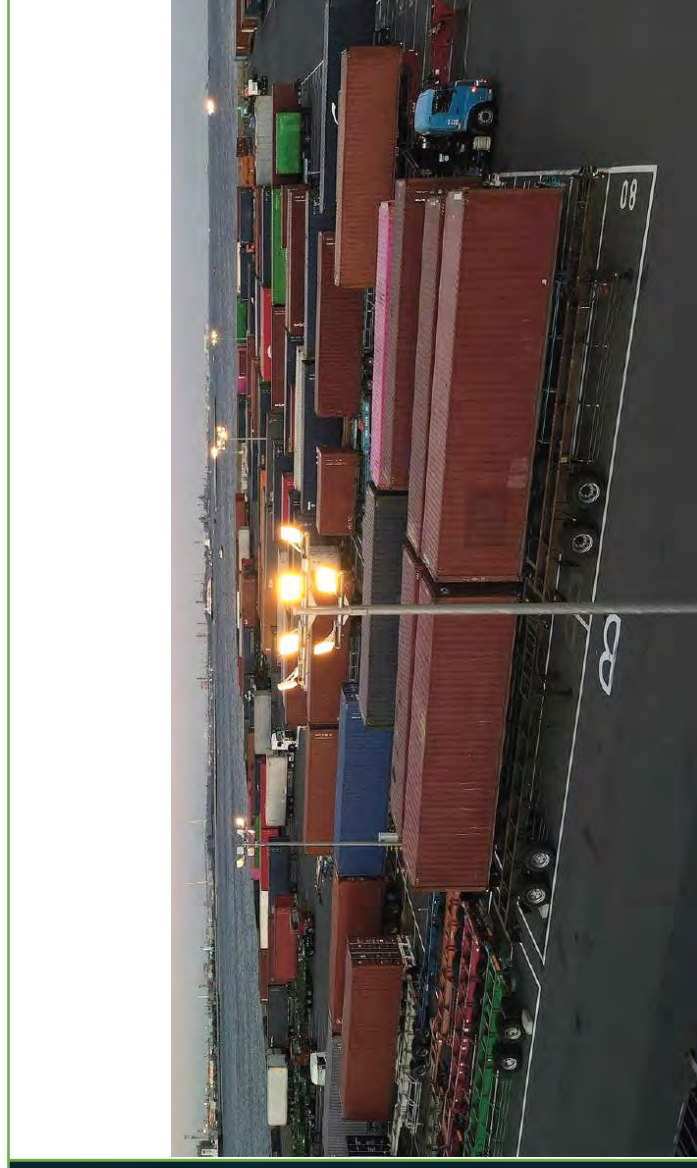


工事概要

＜増額＞ 港湾関連用地購入費（埋立事業会計所管用地取得費）

3,300,000千円 [一般財源]

所属替済みの埋立事業会計用地費（南本牧ふ頭第2ブロックの一部）を支出します。



位置図

現況写真

大さん橋ふ頭ビル管理事業

219,960千円 [市債219,000千円、一般財源960千円]

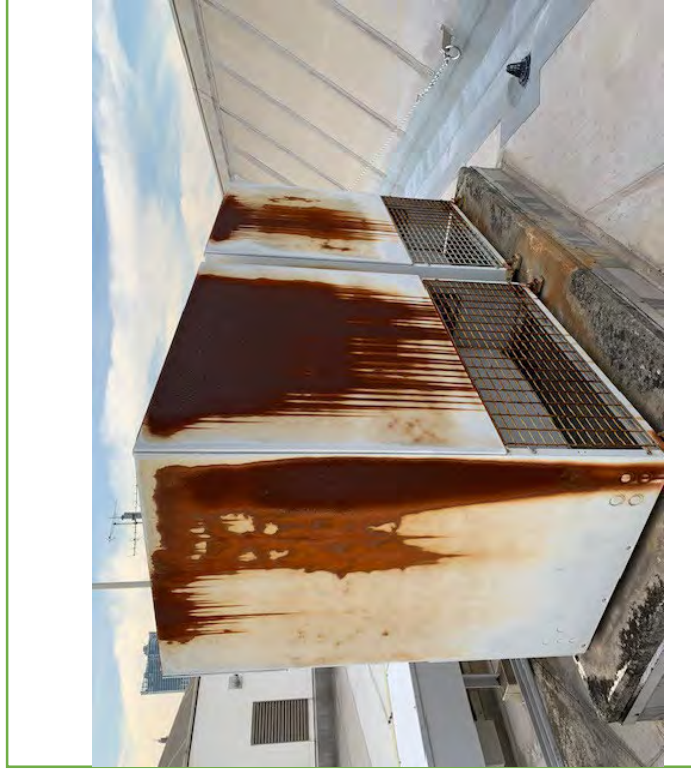
船会社、倉庫会社等が入居し、観光船等のターミナルとして利用している大さん橋ふ頭ビルの老朽化した空調設備の更新工事を実施します。



外観



現況写真①（空調設備）



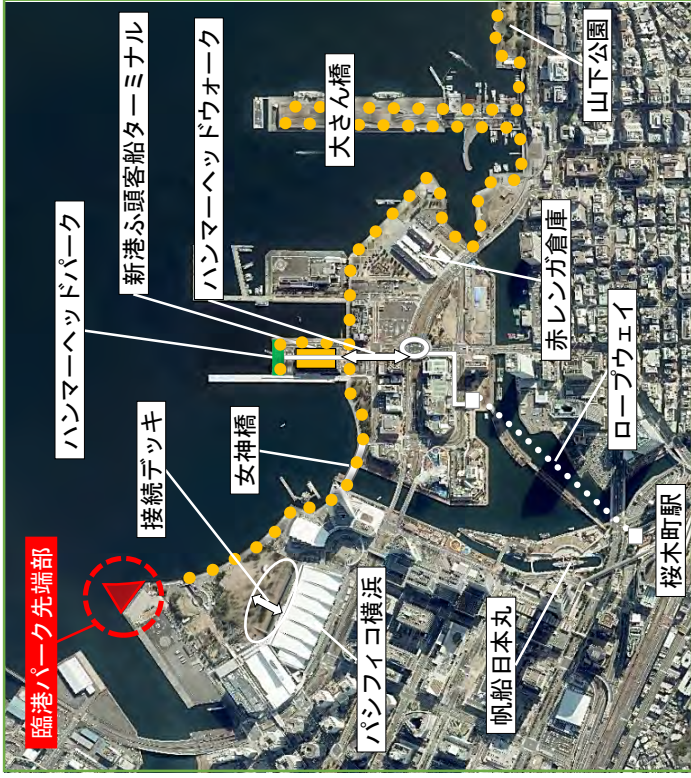
現況写真②（空調設備）

カーボンニュートラルポート形成事業（臨港パーク先端部）

123,000千円 [国費41,000千円、市債82,000千円]

国庫補助事業の認証増に伴い、臨港パーク先端部におけるブルーカーボンとしての

藻場・浅場等の造成にかかる護岸整備を実施します。



位置図



先端部整備イメージ



鳥瞰パース

港湾施設における受電施設更新費

47,000千円 [市債]

パシフィコ横浜国際交流ゾーン等に電力を供給している老朽化した受電施設の更新工事を
実施します。

みなとみらい

中央ロータリーNo.2電気室



位置図



電力供給先の国際交流ゾーンプラザ

既設キュービクルとケーブル類の撤去・処分を行い、
製作した新設キュービクルとケーブルの据付等を行う。



更新イメージ